

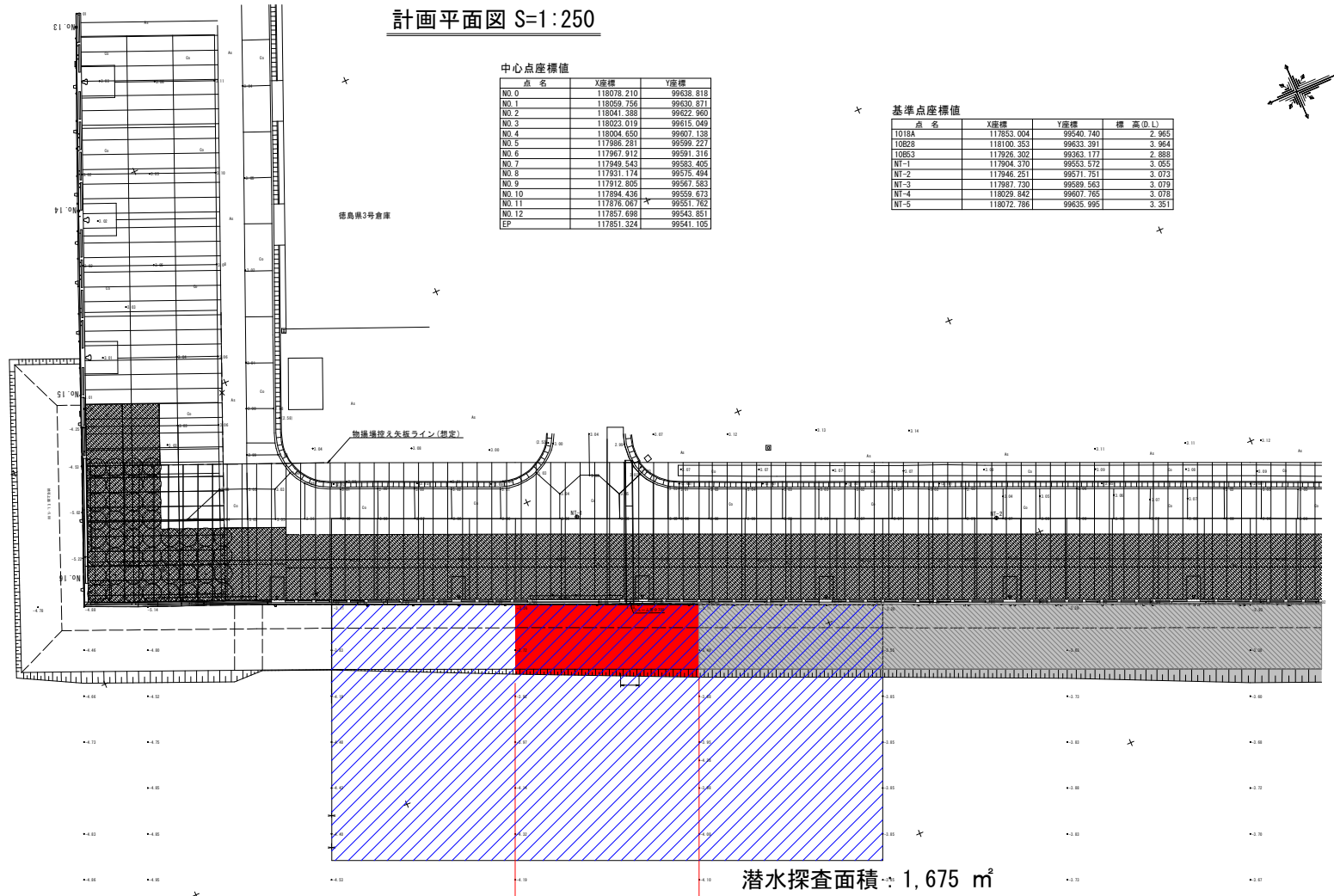
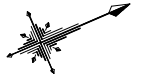
計画平面図 S=1:250

中心点座標値

点名	X座標	Y座標
NO.0	118078.210	99638.818
NO.1	118059.756	99638.871
NO.2	118041.388	99622.960
NO.3	118023.019	99615.049
NO.4	118004.650	99597.138
NO.5	117986.281	99597.227
NO.6	117967.912	99591.316
NO.7	117949.543	99583.405
NO.8	117931.174	99575.494
NO.9	117912.805	99567.583
NO.10	117894.436	99559.672
NO.11	117876.067	99551.762
NO.12	117857.698	99543.851
EP	117851.324	99541.105

基準点座標値

点名	X座標	Y座標	標高(D.L)
1018A	117853.004	99540.740	2.965
1082B	118100.353	99633.391	3.964
10853	117926.302	99583.177	2.888
NT-1	117904.370	99553.572	3.053
NT-2	117946.251	99571.751	3.073
NT-3	117987.730	99589.563	3.079
NT-4	118029.842	99607.765	3.078
NT-5	118072.786	99625.965	3.251



- No. 14+16.042
- No. 14+16.616
- No. 15
- No. 15+1.141
- No. 15+3.510
- No. 15+7.780
- No. 15+19.174
- No. 16
- No. 16+2.508
- No. 16+2.829
- No. 16+5.630
- No. 16+10.707
- No. 16+10.135

- No. 12+15.923
- No. 12+14.913
- No. 12+2.342
- No. 12+5.940
- No. 12+5.590
- No. 12+2.517
- No. 12
- No. 11+18.578
- No. 11+11.618
- No. 11+16.540
- No. 11+2.540
- No. 11+4.917
- No. 11+3.967
- No. 11+3.500
- No. 11
- No. 10+17.000
- No. 10+15.340

潜水探査面積: 1,675 m²

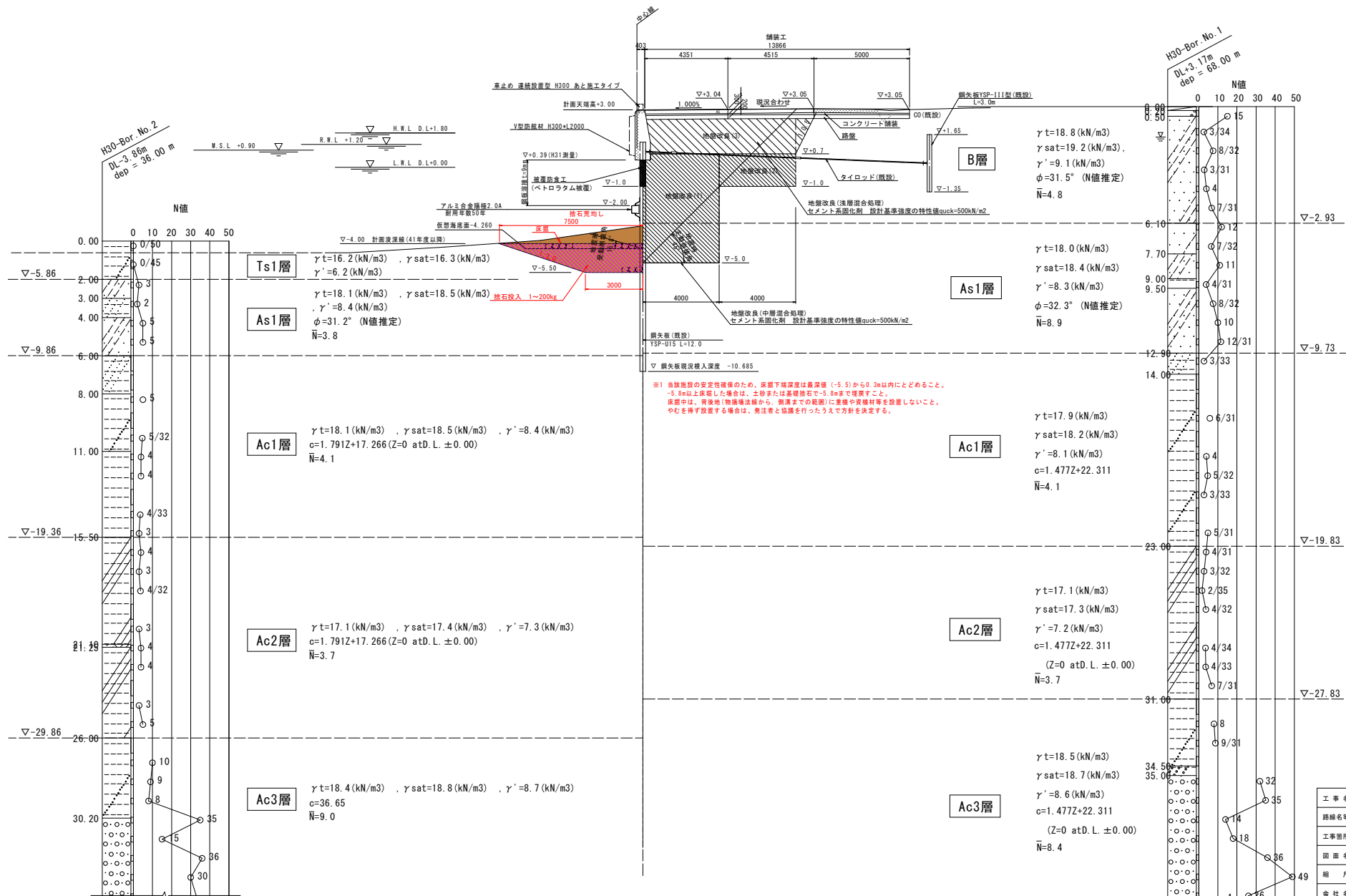
施工延長 L=20.0m
(NO. 9~NO. 10) (海側地盤捨石置換、床堀)

沖洲川

当初設計図面

工事名	F8 国土 徳島小松島港 (東広地区) 徳・南東広 物揚場修繕工事 (企青)		
路線名等	徳島小松島港 (東広地区)		
工事箇所	徳島市南東広町		
図面名	計画平面図		
縮尺	S=1:250	図面番号	1/5
会社名			
事業者名	徳島県土整備事務所		

標準断面図(1) S=1:100
(末広物揚場 No. 11+4.947付近)



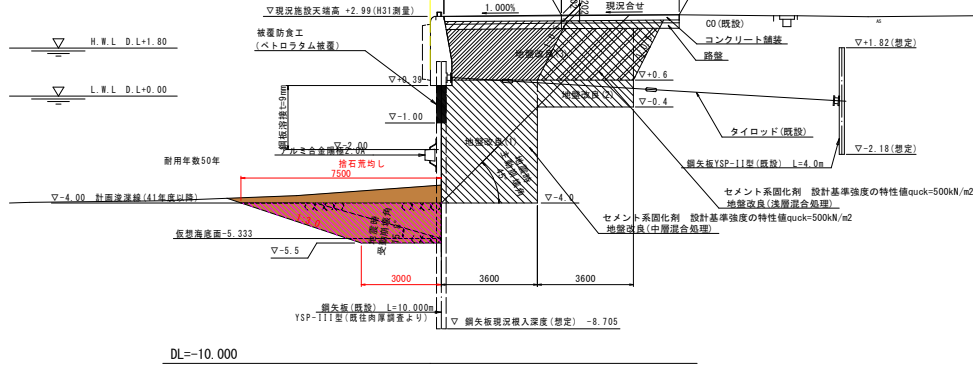
[当初設計図面]

工事名	R8線土 徳島小松島港(末広地区) 徳・南末広 物揚場修繕工事(企画)		
路線名等	徳島小松島港(末広地区)		
工事箇所	徳島市南末広町		
図面名	標準断面図(1)		
縮尺	S=1:100	図面番号	3/5
会社名			
事業者名	徳島県土整備事務所		

横断面図(1) S=1:100

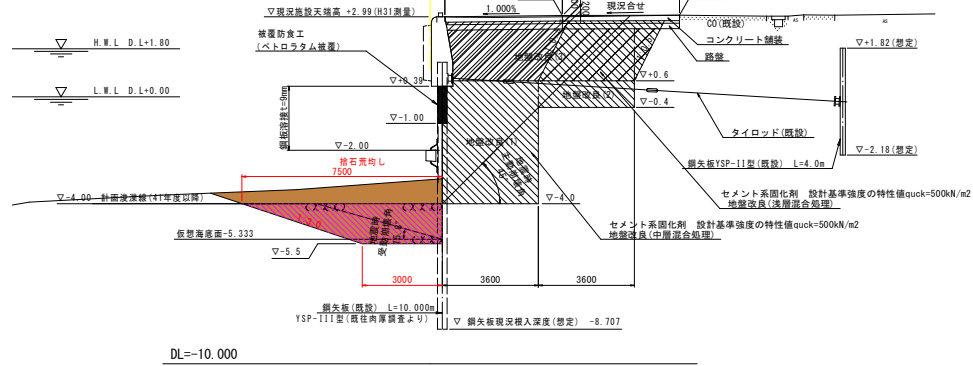
No. 10 数量表

名称	凡例	仕様	単位	数量	備考
掘削(1)		本砂	m ³ /m	8.46	
掘削(2)		〃	〃	8.04	
床掘		グラブ床掘	〃	11.01	
埋戻し(1)		W2-4m 養生土	m ³ /m	0.86	
埋戻し(2)		〃	〃	7.20	
埋戻し(3)		〃	〃	0.00	
地盤改良(1)		セメント固化工法	m ³ /m	16.48	
地盤改良(2)		〃	〃	3.6	
地盤改良(3)		〃	〃	14.17	
地盤改良(4)		〃	〃	0.00	
地盤改良(5)		〃	〃	0.00	
砕石置換		1~200kg	〃	7.88	
盛土工(1)		固化工法土	m ³ /m	4.12	地盤改良(1)の25%
盛土工(2)		〃	〃	0.9	地盤改良(2)の25%
盛土工(3)		〃	〃	3.54	地盤改良(3)の25%
盛土工(4)		〃	〃	0.00	地盤改良(4)の25%
盛土工(5)		〃	〃	0.00	地盤改良(5)の25%



No. 9 数量表

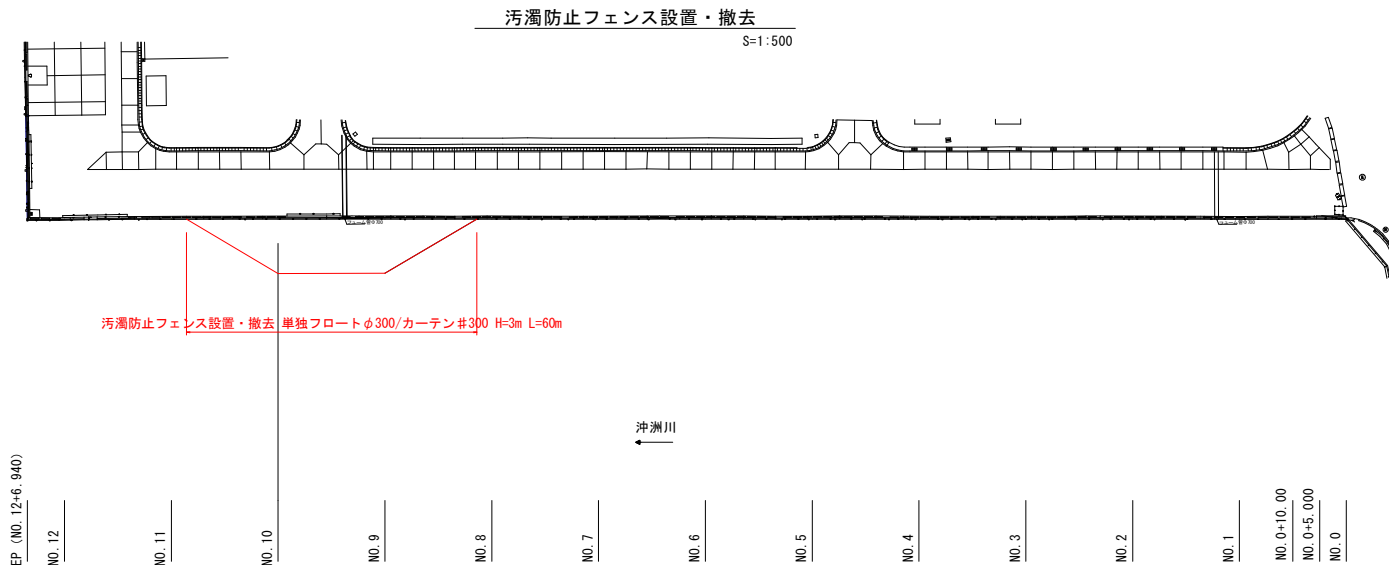
名称	凡例	仕様	単位	数量	備考
掘削(1)		本砂	m ³ /m	8.53	
掘削(2)		〃	〃	8.09	
床掘		グラブ床掘	〃	13.06	
埋戻し(1)		W2-4m 養生土	m ³ /m	1.00	
埋戻し(2)		〃	〃	7.18	
埋戻し(3)		〃	〃	0.00	
地盤改良(1)		セメント固化工法	m ³ /m	16.48	
地盤改良(2)		〃	〃	3.6	
地盤改良(3)		〃	〃	14.19	
地盤改良(4)		〃	〃	0.00	
地盤改良(5)		〃	〃	0.00	
砕石置換		1~200kg	〃	7.88	
盛土工(1)		固化工法土	m ³ /m	4.12	地盤改良(1)の25%
盛土工(2)		〃	〃	0.9	地盤改良(2)の25%
盛土工(3)		〃	〃	3.55	地盤改良(3)の25%
盛土工(4)		〃	〃	0.00	地盤改良(4)の25%
盛土工(5)		〃	〃	0.00	地盤改良(5)の25%



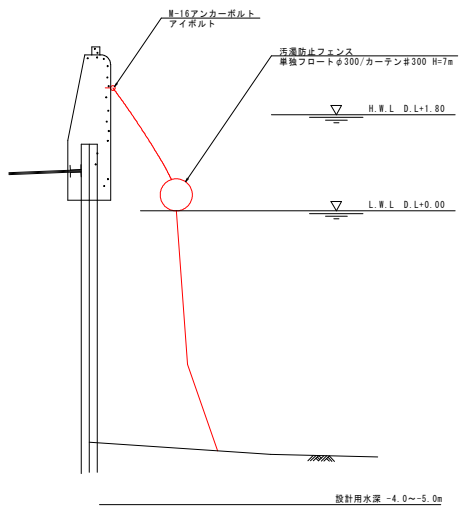
当初設計図面

工事名	R8線土 徳島小松島港(東広地区) 徳・南東広 物揚場修繕工事(企育)		
路線名等	徳島小松島港(東広地区)		
工事箇所	徳島市南東広町		
図面名	横断面図(1)		
縮尺	S=1:100	図面番号	4/5
会社名			
事業者名	徳島県土整備事務所		

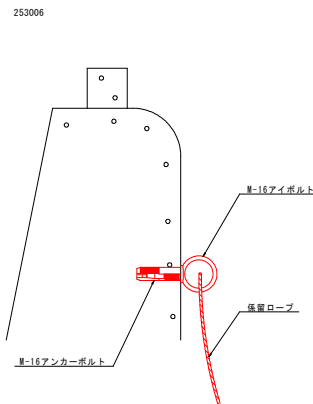
<参考図> 汚濁防止フェンス設置・撤去
S=図示



汚濁防止フェンス係留詳細図
S=1:50



汚濁防止フェンス取付部詳細図
S=1:10



当初設計図面

工事名	R8 徳土 徳島小松島港（東広地区） 徳・南東広 物揚場修繕工事（企画）		
路線名等	徳島小松島港（東広地区）		
工事箇所	徳島市南東広町		
図面名	<参考図> 汚濁防止フェンス設置・撤去		
縮尺	S=図示	図面番号	5/5
会社名			
事業者名	徳島県土整備事務所		